

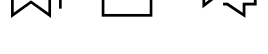


# Inclusivi, partecipati, sostenibili: cosa sono i "festival diffusi" e perché l'Italia ha scavalcato i Paesi nordici



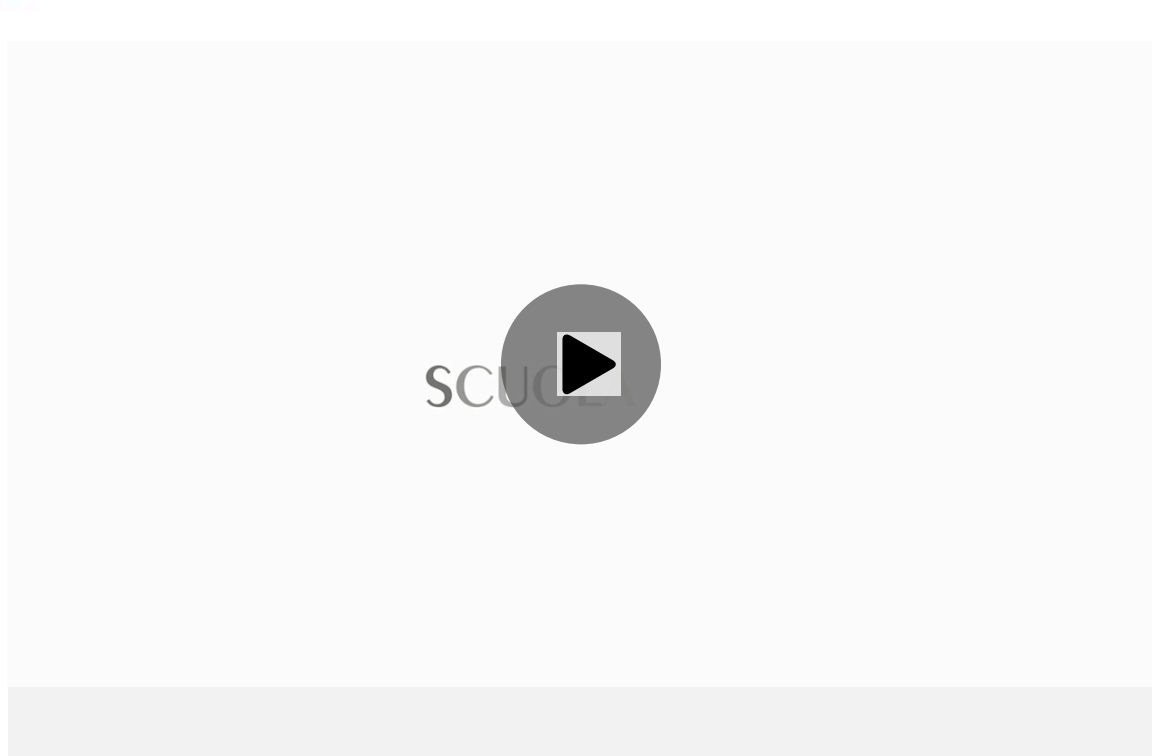
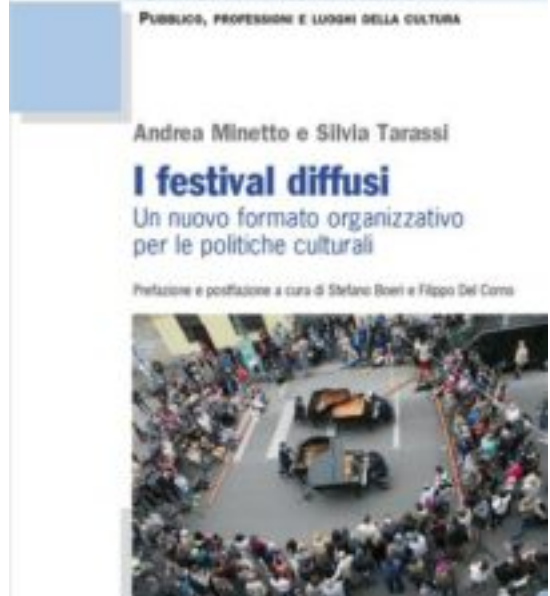
Politiche culturali che riconoscono il valore del territorio e il contributo della comunità. Con un solo rischio: l'overbooking

di Elisabetta Ambrosi | 24 GIUGNO 2024



Si differenziano radicalmente dai tradizionali festival culturali di danza, cinema o teatro perché non hanno una direzione artistica calata dall'alto, ma soprattutto perché coinvolgono il territorio, talvolta rigenerando luoghi e contesti urbani magari degradati dal punto di vista fisico e sociale. Inoltre, utilizzano risorse locali che vengono distribuite in maniera più equa e uniforme. Sono i cosiddetti "festival diffusi", ormai numerosissimi in Italia. Ne parlano **Andrea Minetto** e **Silvia Tarassi**, rispettivamente manager culturale e consulente nell'ambito della progettazione e delle politiche culturali, nel libro ***I festival diffusi. Un nuovo formato organizzativo per le politiche culturali*** (Franco Angeli).

## Dalle piazze alle carceri, dai musei alle stazioni



Cambia la struttura, dunque, ma anche il pubblico. "Normalmente i classici festival coinvolgono un specifico target, e si svolgono in teatri, auditorium o in luoghi tendenzialmente attrezzati", spiega Andrea Minetto. "Al contrario, i festival diffusi si svolgono in luoghi completamente differenti, atipici, nelle piazze, nei parchi, nei musei, nelle stazioni, nelle carceri, negli ospedali. Questi eventi sono strettamente organizzati e costruiti con il territorio, con la città e il luogo che li ospitano". Inoltre, coinvolgono lavoratori e comunità locali. "Tutto viene fatto con molta autenticità e cura", nota a sua volta Silvia Tarassi. "E c'è di più: in tempi di scarsità cronica di finanziamenti alla cultura, i festival diffusi rappresentano un modello sostenibile anche economicamente: non c'è, in genere, un unico ente locale che finanzia un progetto, ma diversi soggetti che si mettono insieme, unendo le competenze. Ci sono, ovviamente, anche degli sponsor, ma la relazione pubblico-privato è più sana".



Qualche esempio? "Penso al festival **Green Week di Milano**", continua Minetto, "settimana diffusa che voluta da tantissimi organizzatori, associazioni, comitati di cittadini ed enti. O al festival **Roma Diffusa**, che si svolge a Trastevere e in altri quartieri, dove sono coinvolti i negozi e chi vive sul territorio; o a **Piano City Milano**, costruita da sempre insieme a associazioni, oratori, comitati di quartiere e soggetti locali di ogni tipo. Ovviamente è più facile che si creino questi eventi dove le relazioni sono più ricche".

Rispetto a questo nuovo modello, come si posiziona l'Italia? "La costruzione di eventi dal basso è senz'altro qualcosa di tipico dei Paesi nordici, ricordo ad esempio che il primo festival diffuso di pianoforti è nato a **Berlino** nelle case delle persone", risponde Minetto, "ma per come è stato formalizzato e applicato alle politiche culturali delle città siamo senz'altro unici".

Solo aspetti positivi, dunque, e nessuna criticità? "Paradossalmente", conclude Silvia Tarassi, "proprio il fatto di essere un modello flessibile, partecipativo e inclusivo ha generato talvolta un **sovraffollamento di eventi**. Inoltre, se pure questi festival hanno cambiato anche in parte il volto di alcune città note solo per altri aspetti, potrebbero generare *overtourism* ma anche fenomeni speculativi rispetto agli spazi utilizzati, che aumentano di prezzo. Si tratta di esternalità negative di cui noi abbiamo parlato nel libro, ma anche di sfide per questo modello di festival culturale, affinché - facendo propri i suoi limiti - continui a diffondersi, mantenendo la sua autenticità, inclusività, sostenibilità".

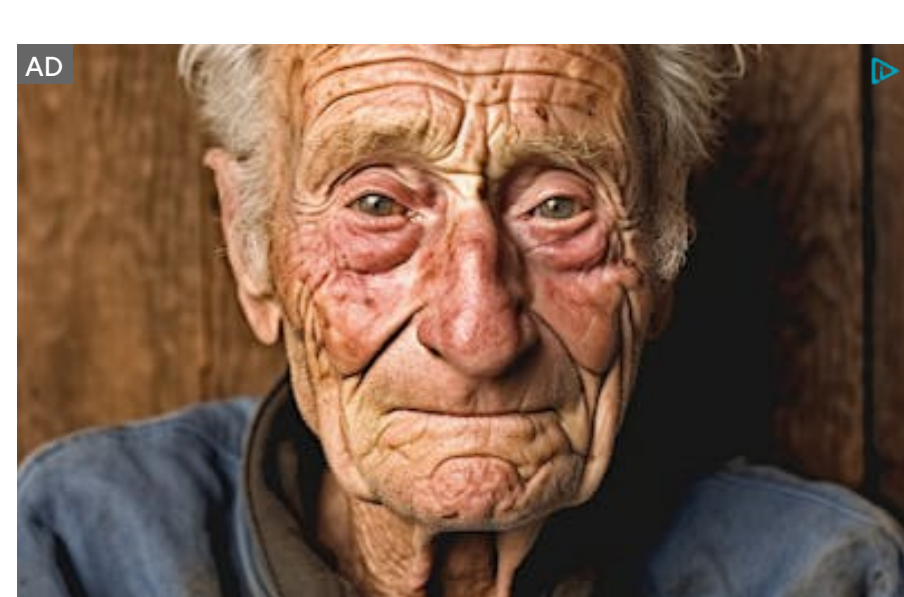
Condividi sui social i nostri articoli e ottieni Crediti FQ della Community Web3. Includes social media icons and a 'SCOPRI DI PIÙ' button.



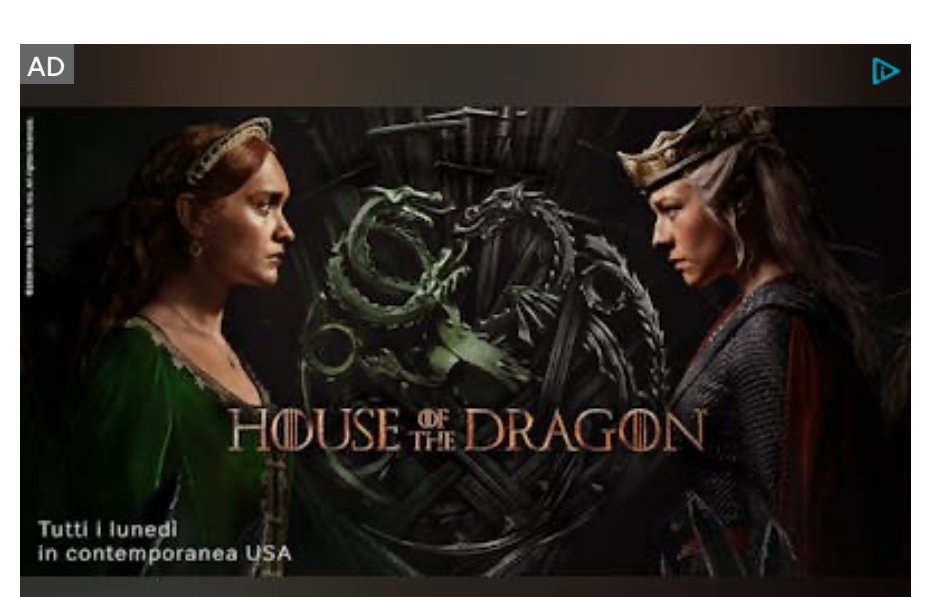
**Tutta la Formula 1® e la MotoGP™ in diretta streaming solo su NOW**  
Non perderti tutta la nuova stagione di Formula 1® e di MotoGP™ in diretta...  
**NOW**



**Cerdita**  
**ARTE**



**Cosa accade realmente durante la cremazione? Scoprilolo qui**  
Questo è ciò che accade in una cremazione  
**Servizi di cremazione**



**La nuova stagione di House of the Dragon su NOW**  
Guarda la nuova stagione di House of the Dragon tutti i lunedì in contemporanea USA...  
**NOW**



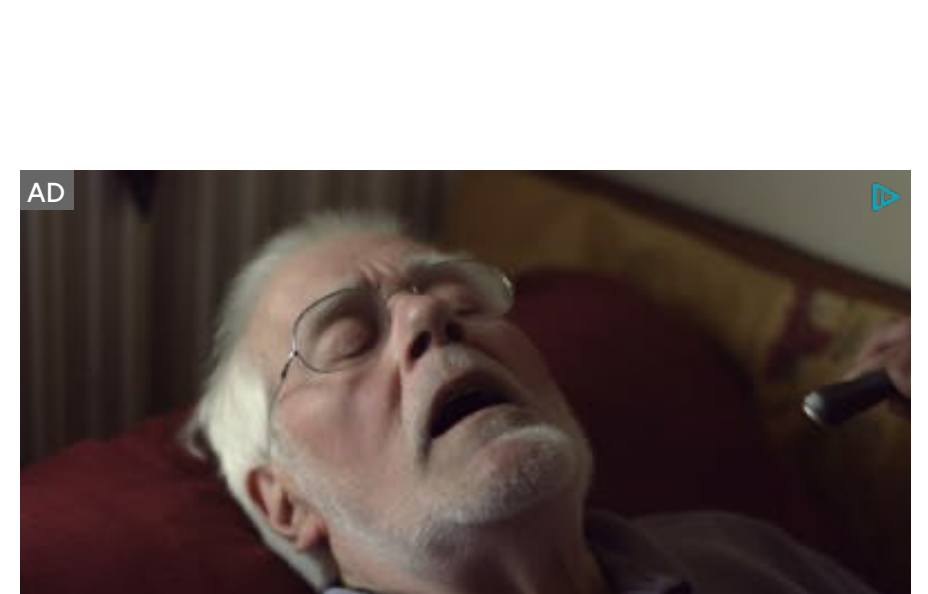
**Molte persone non conoscono questo metodo efficace per tenere lontani i piccionii**



**"Grasso sull'addome? Fai questo ogni giorno." (Non è una dieta)**  
**gogoldentree.it**



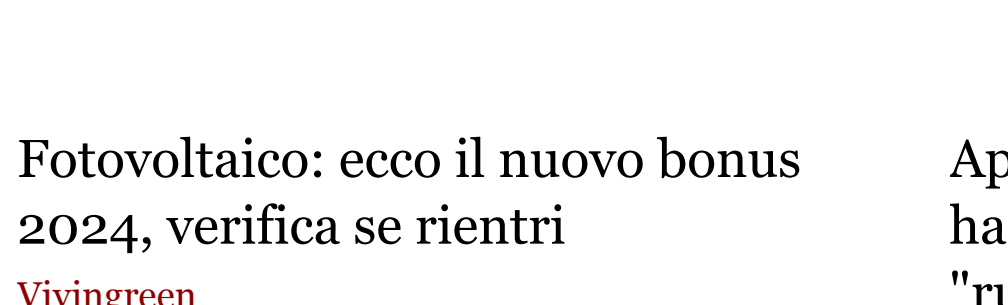
**Con Kena 4,99€ al mese, tanti minuti illimitati e anche più numeri!**  
Minuti ∞, 1 GB e 200 SMS. La qualità e la copertura della rete TIM. L'Attivazione è...  
**Kena Mobile**



**Cause dell'eccessiva sonnolenza diurna: sintomi nascosti che forse non sono**  
**Cause dell'eccessiva sonnolenza diurna: Sintomi nascosti da conoscere**  
**Ipersomnia**

**Fotovoltaico: ecco il nuovo bonus 2024, verifica se rientri**  
**Vivingreen**

**Apnea notturna: ingegnoso cuscino ha ridato il sonno a 27 milioni di "russatori"**  
**myhealthyhabit.co**



ARTICOLO PRECEDENTE: "Capannone abusivo nel maxi allevamento di polli di Fileni nell'Anconetano": è indagati, anche cinque funzionari pubblici. ARTICOLO SUCCESSIVO: Inondazioni e frane in Svizzera per le forti piogge: il villaggio di Sorte sommerso da rocce e fango.

Gentile lettore, la pubblicazione dei commenti è sospesa dalle 20 alle 9, i commenti per ogni articolo saranno chiusi dopo 72 ore, il massimo di caratteri consentito per ogni messaggio è di 1.500 e ogni utente può postare al massimo **150 commenti alla settimana**. Abbiamo deciso di impostare questi limiti per migliorare la qualità del dibattito. È necessario attenersi **Termini e Condizioni di utilizzo del sito (in particolare punti 3 e 5)**: evitare gli insulti, le accuse senza fondamento e mantenersi in tema con la discussione. I commenti saranno pubblicati dopo essere stati letti e approvati, ad eccezione di quelli pubblicati dagli utenti in white list (vedere il punto 3 della nostra policy). Infine non è consentito accedere al servizio tramite account multipli. Vi preghiamo di segnalare eventuali problemi tecnici al nostro supporto tecnico La Redazione

